

Undervisningsmiljøvurdering 16/17

Skanderup Efterskole

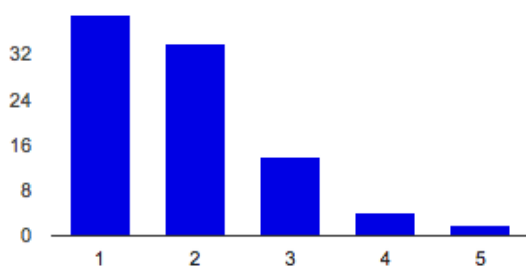
Undersøgelsen er gennemført i december/januar 16/17.

Af skolens 116 elever har 93 svaret.

Fremlagt på bestyrelsesmøde 1. marts 2017

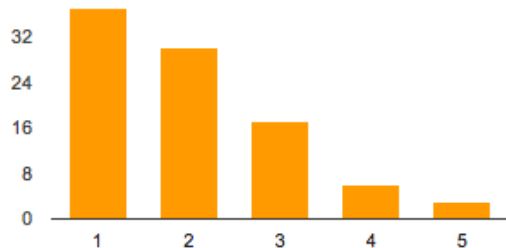
Generel tilfredshed

Hvor tilfreds er du generelt med efterskolen?



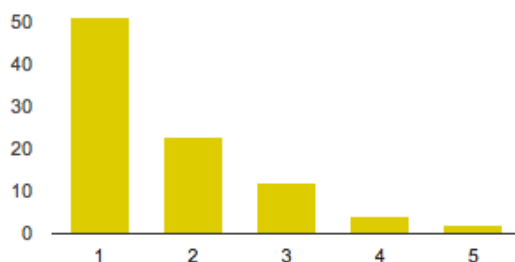
Meget tilfreds: 1	39	41.9 %
2	34	36.6 %
3	14	15.1 %
4	4	4.3 %
Meget utilfreds: 5	2	2.2 %

I hvor høj grad lever skolen op til dine forventninger til det sociale liv?



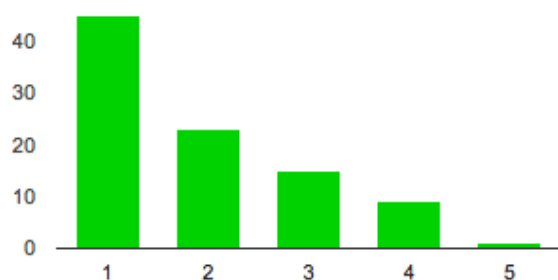
I meget høj grad: 1	37	39.8 %
2	30	32.3 %
3	17	18.3 %
4	6	6.5 %
Slet ikke: 5	3	3.2 %

Føler du dig tryk på skolen?



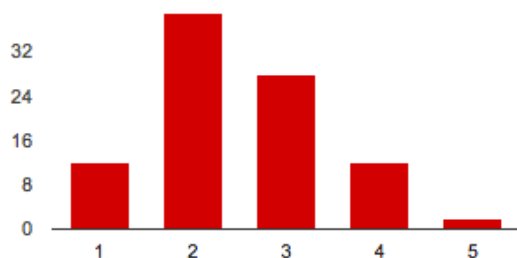
Ja, rigtig meget: 1	51	55.4 %
2	23	25 %
3	12	13 %
4	4	4.3 %
Nej, slet ikke: 5	2	2.2 %

Glæder du dig til at komme tilbage på skolen efter weekenden?



Ja, altid: 1	45	48.4 %
2	23	24.7 %
3	15	16.1 %
4	9	9.7 %
Nej, aldrig: 5	1	1.1 %

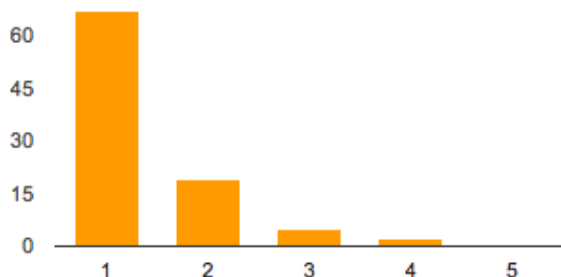
I hvor høj grad lever skolen op til dine forventninger til fagligheden?



I meget høj grad: 1	12	12.9 %
2	39	41.9 %
3	28	30.1 %
4	12	12.9 %
Slet ikke: 5	2	2.2 %

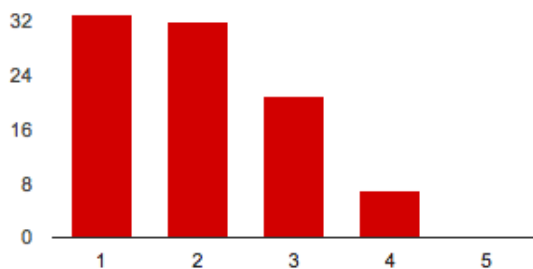
Sociale relationer og inklusion

Er det i orden at have sine egne holdninger?



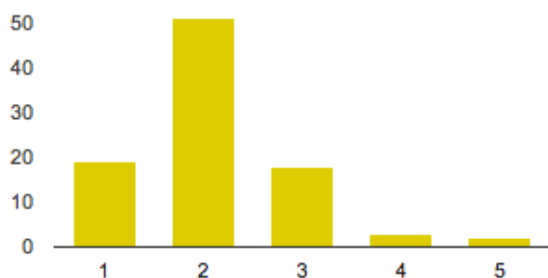
Ja, altid: 1	67	72 %
2	19	20.4 %
3	5	5.4 %
4	2	2.2 %
Ved ikke: 5	0	0 %

Gør skolen noget for at ryste jer sammen socialt?



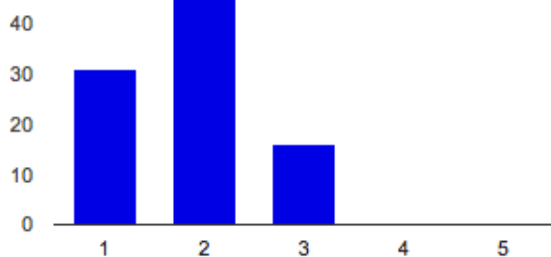
Ja, rigtig meget: 1	33	35.5 %
2	32	34.4 %
3	21	22.6 %
4	7	7.5 %
Nej, slet ikke: 5	0	0 %

Er der et godt sammenhold mellem eleverne på skolen?



Ja, altid: 1	19	20.4 %
2	51	54.8 %
3	18	19.4 %
4	3	3.2 %
Nej, aldrig: 5	2	2.2 %

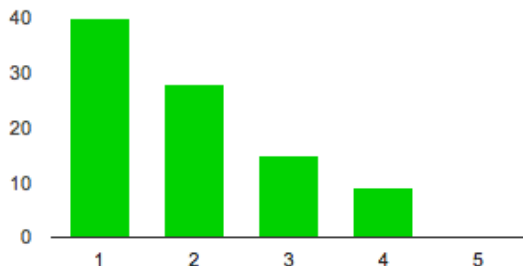
Er I gode til at støtte og hjælpe hinanden?



Ja, altid: 1	31	33.3 %
2	46	49.5 %
3	16	17.2 %
4	0	0 %
Nej, aldrig: 5	0	0 %

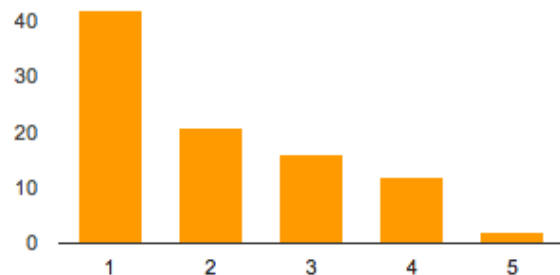
Kontaktgruppen og -læreren

Er du glad for din kontaktgruppe?



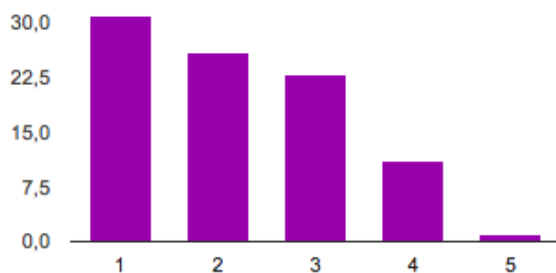
Ja, meget glad: 1	40	43.5 %
2	28	30.4 %
3	15	16.3 %
4	9	9.8 %
Nej, slet ikke glad: 5	0	0 %

Hvis du har brug for hjælp, kan du så få det af din kontaktlærer?



Ja, altid: 1	42	45.2 %
2	21	22.6 %
3	16	17.2 %
4	12	12.9 %
Nej, aldrig: 5	2	2.2 %

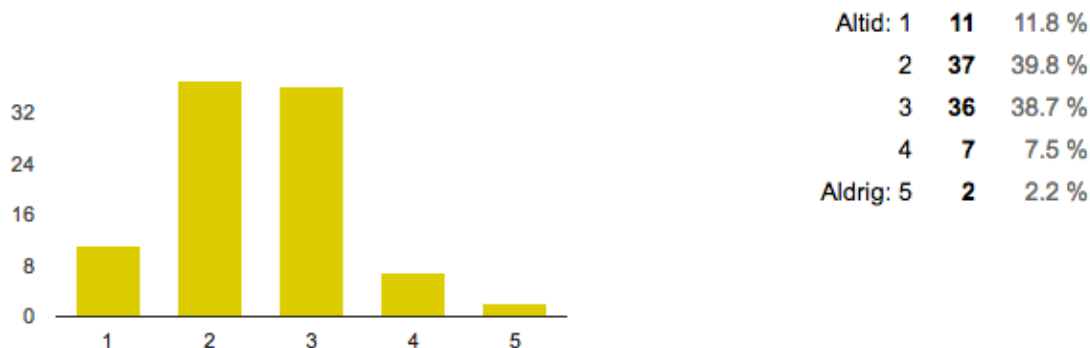
Gør din kontaktlærer noget for, at alle i kontaktgruppen skal have det godt?



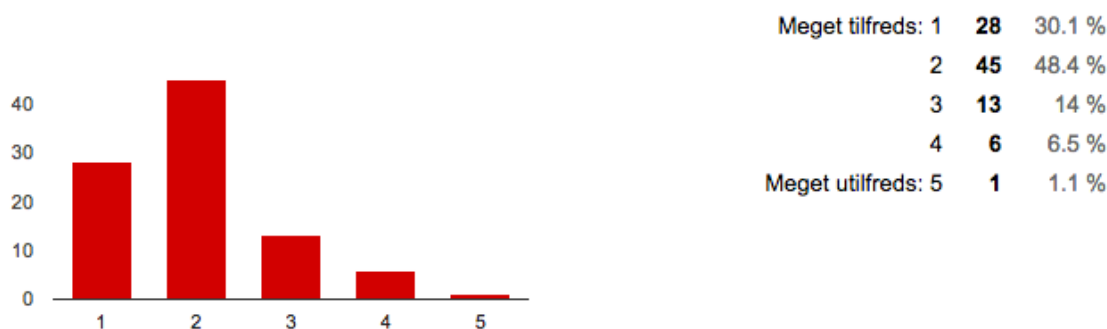
Ja, rigtig meget: 1	31	33.7 %
2	26	28.3 %
3	23	25 %
4	11	12 %
Nej, slet ikke : 5	1	1.1 %

Fritid og aktiviteter

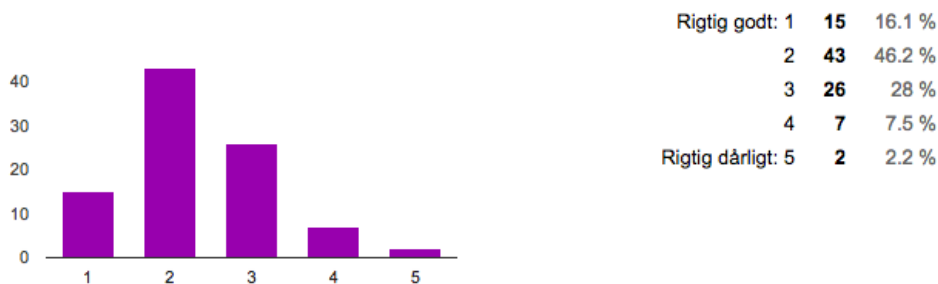
Benytter du dig af de tilbud om aktiviteter, der er på skolen?



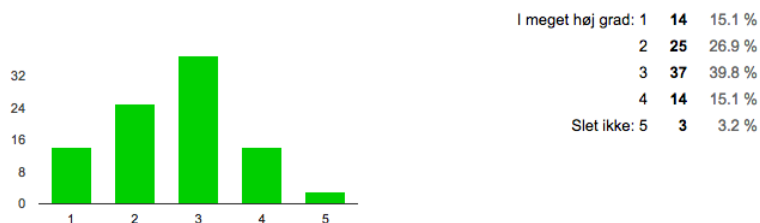
Hvor tilfreds er du med udbuddet af fritidsaktiviteter (fx musik, sport og kulturtilbud) på skolen?



Hvordan fungerer det med elevernes deltagelse i de faste opgaver og tjanser (fx rengørings- og køkkentjanser)?

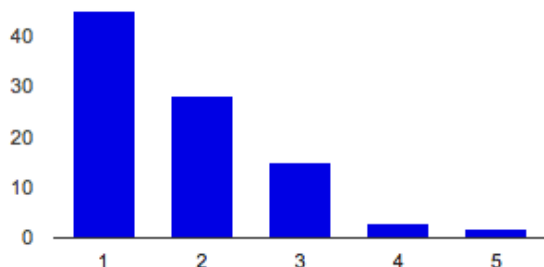


I hvor høj grad tager du selv initiativ til at lave aktiviteter sammen med andre i fritiden (fx bage, spille musik, lave rollespil eller dyrke sport)?



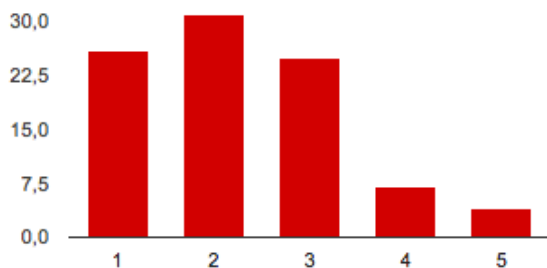
Elevboliger

Hvordan har du det på dit værelse?



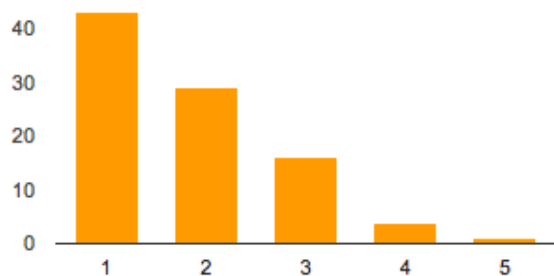
Rigtig godt: 1	45	48.4 %
2	28	30.1 %
3	15	16.1 %
4	3	3.2 %
Meget dårligt: 5	2	2.2 %

Hvad synes du om indretningen af dit værelse (fx bord, stol, seng mm.)?



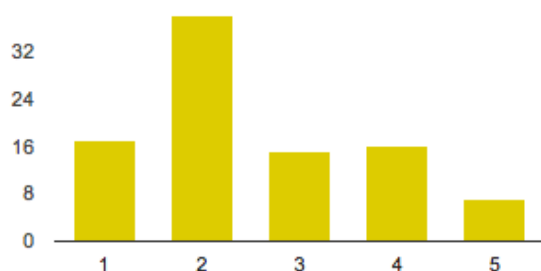
Rigtig godt: 1	26	28 %
2	31	33.3 %
3	25	26.9 %
4	7	7.5 %
Meget dårligt: 5	4	4.3 %

Hvordan har du det med den eller dem, du deler værelse med?



Rigtig godt: 1	43	46.2 %
2	29	31.2 %
3	16	17.2 %
4	4	4.3 %
Meget dårligt: 5	1	1.1 %

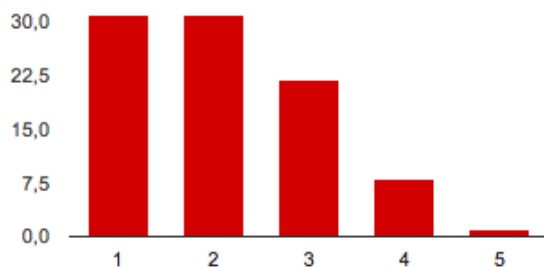
Hvad synes du om muligheden for at opbevare tøj, egne ting mm.?



Rigtig godt: 1	17	18.3 %
2	38	40.9 %
3	15	16.1 %
4	16	17.2 %
Meget dårligt: 5	7	7.5 %

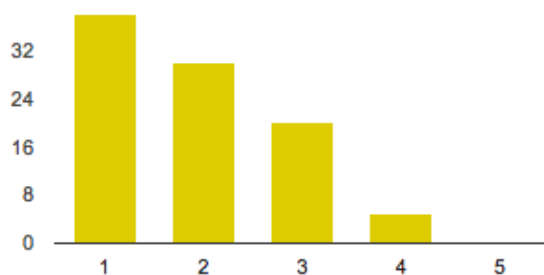
Mad og køkken på skolen

Morgenmaden



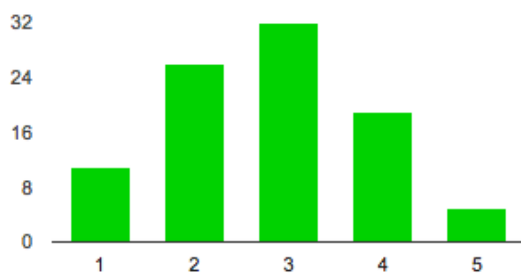
Meget tilfreds: 1	31	33.3 %
2	31	33.3 %
3	22	23.7 %
4	8	8.6 %
Meget utilfreds: 5	1	1.1 %

Middagsmaden



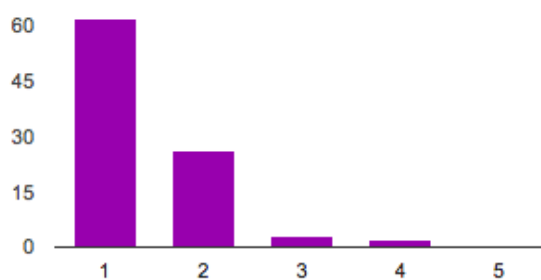
Meget tilfreds: 1	38	40.9 %
2	30	32.3 %
3	20	21.5 %
4	5	5.4 %
Meget utilfreds: 5	0	0 %

Aftensmaden



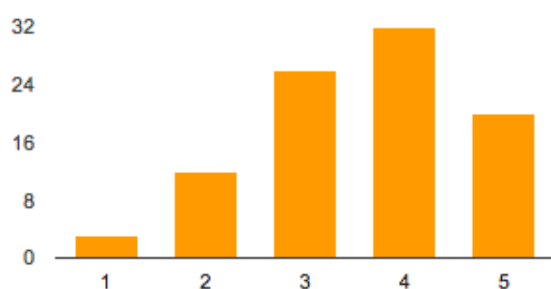
Meget tilfreds: 1	11	11.8 %
2	26	28 %
3	32	34.4 %
4	19	20.4 %
Meget utilfreds: 5	5	5.4 %

Hvad synes du om skolens spisesal?



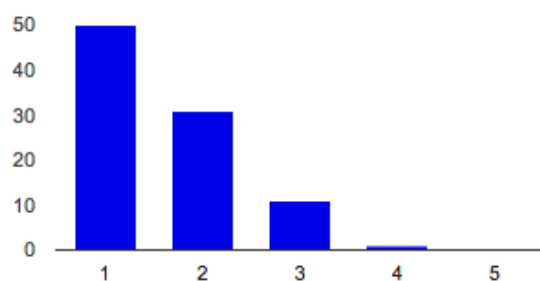
Meget godt: 1	62	66.7 %
2	26	28 %
3	3	3.2 %
4	2	2.2 %
Meget dårligt: 5	0	0 %

Har du som elev, indflydelse på hvilken mad I får?



Ja, meget:	1	3	3.2 %
	2	12	12.9 %
	3	26	28 %
	4	32	34.4 %
Nej, slet ikke:	5	20	21.5 %

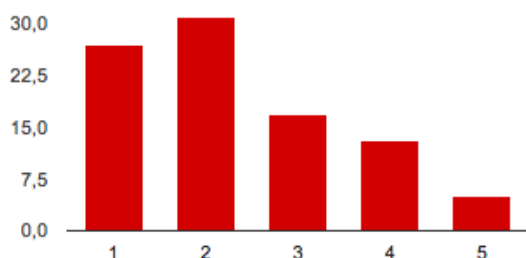
Hvordan vurderer du hygiejne og rengøring i køkkenet?



Meget godt:	1	50	53.8 %
	2	31	33.3 %
	3	11	11.8 %
	4	1	1.1 %
Meget dårligt:	5	0	0 %

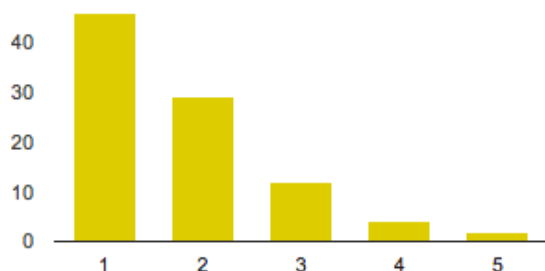
Weekender på skolen

Hvor tit er du på skolen i weekenden?



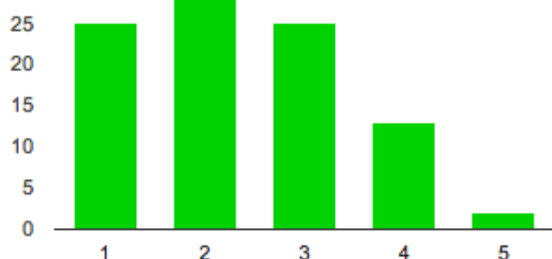
Så ofte som muligt:	1	27	29 %
	2	31	33.3 %
	3	17	18.3 %
	4	13	14 %
Så sjældent som muligt:	5	5	5.4 %

Kan du lide at være på skolen i weekenderne?



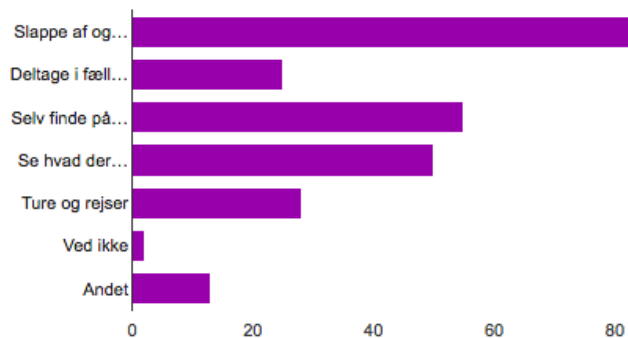
Ja, meget:	1	46	49.5 %
	2	29	31.2 %
	3	12	12.9 %
	4	4	4.3 %
Nej, slet ikke:	5	2	2.2 %

Hvor tilfreds er du med aktivitetsmulighederne i weekenden?



Meget tilfreds:	1	25	26.9 %
	2	28	30.1 %
	3	25	26.9 %
	4	13	14 %
Meget utilfreds:	5	2	2.2 %

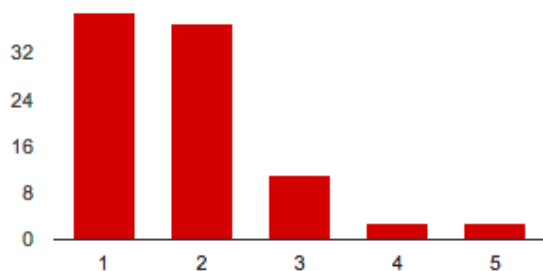
Hvad foretrækker du at lave i weekenderne på skolen?



Slappe af og hygge	83	89.2 %
Deltage i fælles aktiviteter	25	26.9 %
Selv finde på noget / aktiviteter	55	59.1 %
Se hvad der sker / opstår af muligheder	50	53.8 %
Ture og rejser	28	30.1 %
Ved ikke	2	2.2 %
Andet	13	14 %

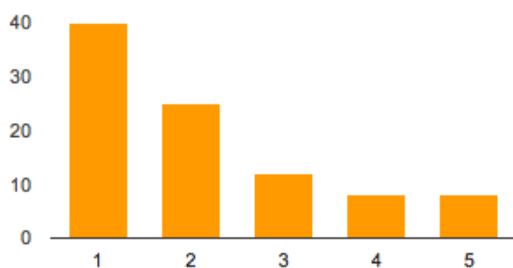
Modenhed og personlig udvikling

Har du udviklet dig siden du startede på efterskole?



Ja, meget:	1	39	41.9 %
	2	37	39.8 %
	3	11	11.8 %
	4	3	3.2 %
Nej, slet ikke:	5	3	3.2 %

Har det været nemt at "flytte hjemmefra"?



Ja, meget nemt:	1	40	43 %
	2	25	26.9 %
	3	12	12.9 %
	4	8	8.6 %
Nej, det har været svært:	5	8	8.6 %

Konklusion og fokuspunkter

Vi vurderer ud fra ovennævnte, at der er en ret stor generel tilfredshed med efterskoleopholdet. Eleverne er i stor udstrækning trygge og glade for livet på efterskolen.

Undersøgelsen peger på, at der er plads til udvikling i forbindelse med elevernes indflydelse på kosten. Dette vil vi i samarbejde med skolens køkkenleder og elevrådet forsøge at udvikle.

Der peges også på at skolens fritidstilbud trænger til et eftersyn. Dette behandles på personalemøder og elevrådsmøder i den kommende tid.